

Implantation d'un programme d'intégration sociale :

un partenariat novateur avec le milieu scolaire

Annie Poulin, Centre le Rucher

Guyline Boisvert, Centre Saint-Louis



Centre de traitement des dépendances le Rucher

- Centre certifié - ouverture en 1990
- Thérapie interne d'une durée minimale de 6 mois
- 5 étapes de 5 semaines chacune
 - Acceptation
 - Connaissance de soi
 - Comportements
 - Sentiments
 - Consolidation des acquis
- Approche psycho-éducative
- Thérapie de la réalité
- Psychothérapie émotive-rationnelle



Centre de traitement des dépendances le Rucher

- Clientèle mixte (13 femmes et 45 hommes)
 - 18 ans et plus
 - 7 % programme de maintien à la méthadone
 - 10 % sont porteurs de l'hépatite C
 - 12 % sont en situation d'itinérance
 - 27 % sont judiciairisés
 - 50 % ont déjà fait une tentative de suicide
 - 65 % présentent un trouble de santé mentale
 - 70 % des femmes et 30 % des hommes ont été abusés sexuellement
 - 78 % ont déjà fait une thérapie antérieure
- ↳ 44 % des hommes et 42 % des femmes n'ont pas leur diplôme d'études secondaires



Centre de traitement des dépendances le Rucher

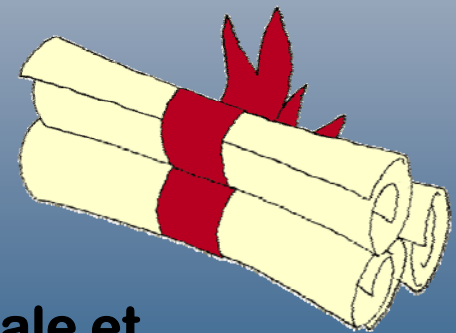
Offre de services aux :

- Personnes en situation d'itinérance et/ou d'exclusion sociale
- Personnes ayant des troubles de santé mentale
- Personnes ayant des démêlés avec la justice
- Personnes nécessitant un programme de maintien à la méthadone
- Personnes vivant avec un stress post-traumatique

Centre Saint-Louis, CS de la Capitale

Centre d'éducation permettant aux adultes de :

- Terminer leurs études secondaires
 - Obtenir leurs préalables pour la formation professionnelle ou pour le cégep
 - Apprendre les bases de la lecture, de l'écriture et des mathématiques
 - Apprendre un métier en quelques mois
 - Suivre des cours d'éducation populaire
- ↪ **Participer à des programmes d'intégration sociale et socioprofessionnelle**



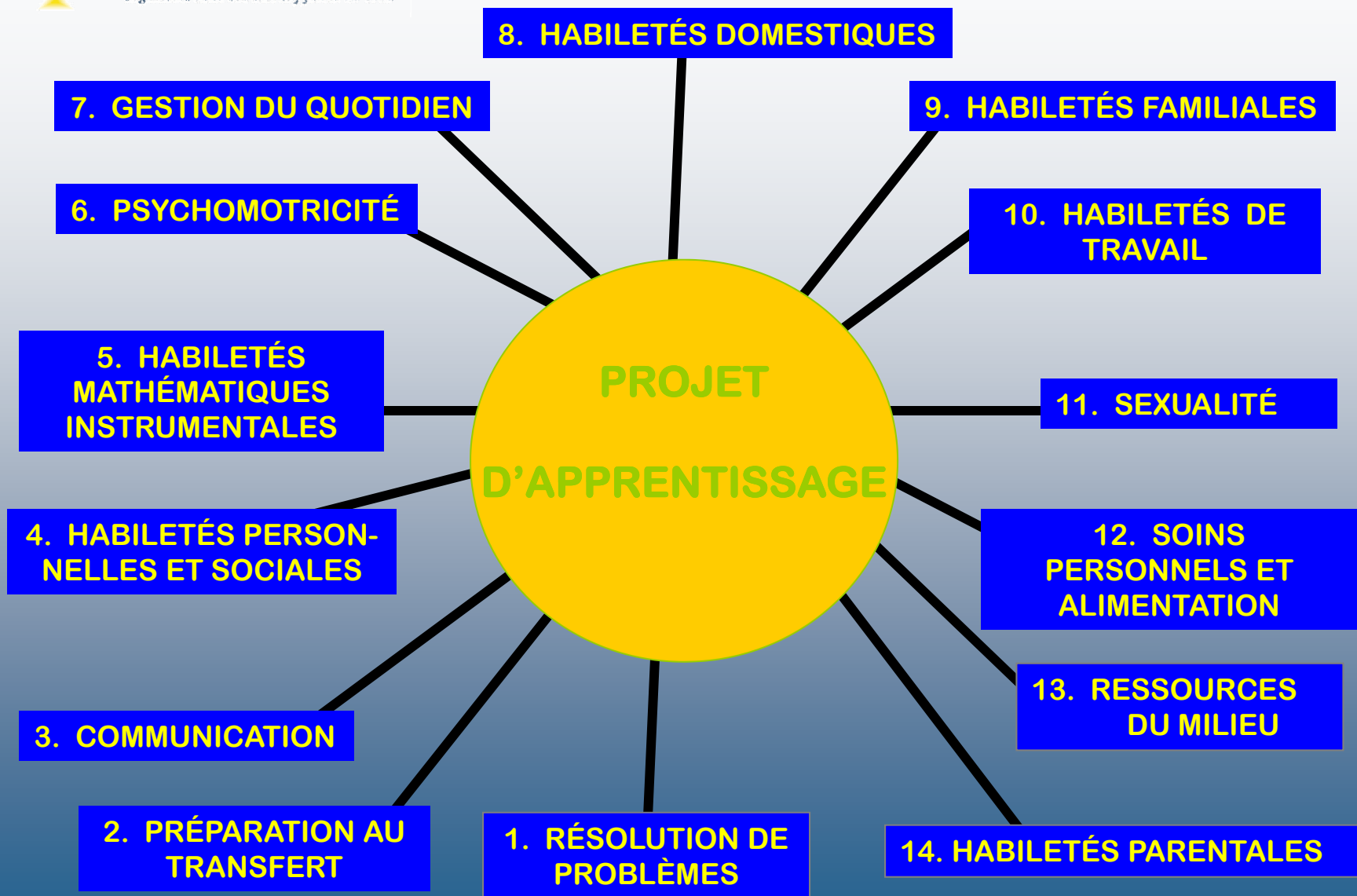
Motifs de la collaboration

- Permettre à l'adulte qui éprouve des difficultés d'adaptation importantes et persistantes.
- D'aller chercher les compétences de base lui permettant de transiter vers le secteur scolaire ou le marché du travail.



Description du programme d'intégration sociale Commission scolaire de la Capitale

- Le programme d'intégration sociale assure à l'adulte une formation et un soutien lui permettant de s'intégrer lui-même à la société.
- Le programme s'articule autour de nombreuses habiletés répertoriées en 14 champs distincts.



Description du programme d'intégration sociale développé au Centre le Rucher

- Implantation 31 août 2009
- 4 volets
 - Habiletés personnelles et sociales (75 heures)
 - Habiletés de travail (75 heures)
 - Programme local (75 heures)
 - Transfert des apprentissages



Habiletés personnelles et sociales

- **Formation dispensée en petits groupes**
- **9 plans de cours**
 - Les émotions
 - Distinguer ses aptitudes, ses qualités et ses défauts
 - Résolutions de conflits
 - Communication efficace en groupe
 - Agir sur le stress
 - Points forts et points faibles dans les relations interpersonnelles
 - Adaptation au changement
 - Définir ses propres règles pour se donner un mode de vie
- **Contenus pédagogiques**
- **Procédures d'évaluation**

Habiletés de travail

- **Développées à partir des tâches et responsabilités**
- **2 plans de cours**
 - Effectuer un travail manuel complexe
 - Adopter des habitudes de travail et des comportements psychosociaux appropriés
- **Contenus pédagogiques**
- **Procédures d'évaluation**

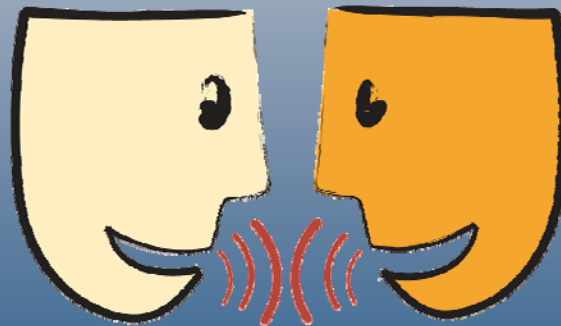


Programme local

- **Formation dispensée en grand groupe**
- **Ateliers thématiques couvrant 8 champs d'habiletés**
 - Habiletés relationnelles
 - Habiletés de travail
 - Santé physique et mentale
 - Ouverture émotionnelle
 - Connaissance de soi et des autres
 - Estime de soi
 - Sexualité
 - Adaptation au changement
- **Contenus pédagogiques**
- **Procédures d'évaluation**

Transfert des apprentissages

- Vise la mise en application des apprentissages dans des situations de la vie quotidienne.
- L'utilisation des habiletés doit être observable, évaluable et durable.



Les avantages du partenariat pour le Centre Saint-Louis

- S'inscrit dans les objectifs du MELIS
- Permet l'accès à une clientèle que l'école ne desservirait pas autrement
- Permet d'amener la clientèle du Rucher vers une éventuelle démarche de scolarité et/ou d'employabilité.



Les avantages du partenariat pour le Centre le Rucher

Pour l'organisation

- Reconnaissance du ministère de l'éducation
- Consolidation du programme thérapeutique
- Programme structuré, concret, adapté aux besoins de sa clientèle
- Uniformisation des méthodes de travail et des façons de faire
- Amélioration de la tenue de dossier
- Augmentation de la rigueur et du professionnalisme
- Amélioration de la qualité des services (contrôle de la qualité)

Les avantages du partenariat pour le Centre le Rucher

Pour la clientèle

- Formation reconnue
 - Obtention de crédits (MELS)
 - Donne une expérience de travail (aide au CV)
 - Fierté : 1er diplôme
 - Sentiment de réussite et d'accomplissement
 - Augmentation de l'estime de soi
- ↳ Favorise le développement de nouvelles stratégies permettant la reconquête de leur autonomie et le maintien des acquis

Les exigences du partenariat

Pour le Centre Saint-Louis

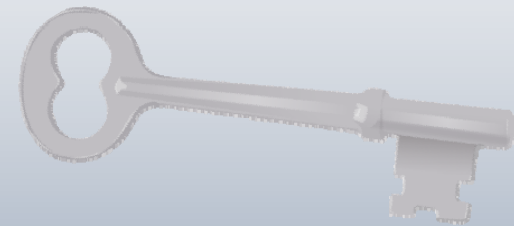
- S'assurer que le programme offert est conforme à l'entente
- Fournir les services requis pour l'encadrement pédagogique des enseignants-intervenants
- S'assurer que la sanction correspond aux objectifs du programme
- S'assurer du suivi administratif des dossiers d'élèves

Pour le Centre le Rucher

- Fournir les documents requis en vue de la sanction
- Suivi administratif rigoureux
- Contrôle étroit de la tenue de dossier

Éléments clés de la réussite

- Comprendre les réalités du partenaire
- S'adapter aux exigences de chacun
- Simplifier et vulgariser les exigences du MELS
- Soutenir les enseignants-intervenants sur le plan pédagogique



**L'ouverture, la souplesse et la confiance mutuelle
sont précurseurs du succès!**

Période de questions



Coordonnées



4932, rue Pierre-Georges-Roy
Saint-Augustin-de-Desmaures (Québec)
G3A 1V9

Tél.: 418 872-0110 Téléc.: 418 872-6099

www.centrelerucher.ca



262, rue Racine

Québec (Québec) G2B 1E6

Tél.: 418 847-7170 Téléc.: 418 847-8197

www.centresaintlouis.com