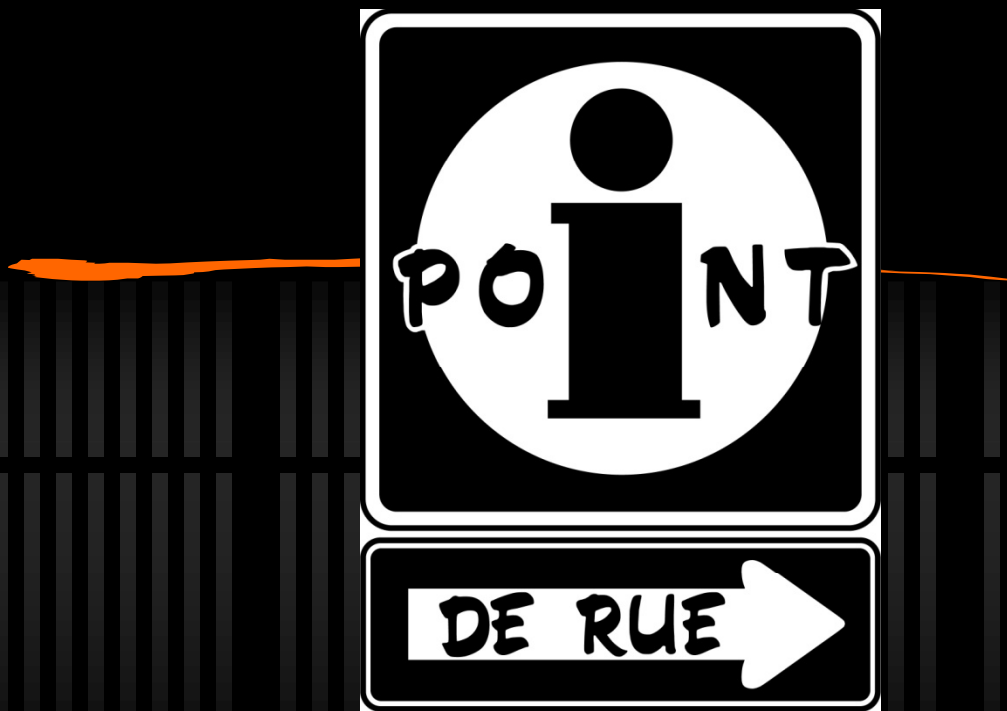


# Colloque AITQ

Les Dimensions Humaines de  
l'intervention en dépendance



Le Travail de Rue : Le Chaînon manquant ?

# Point de Rue

Travail de Rue

Travail de Milieu (Centre de Jour)

Journal de Rue

Plateaux de Travail



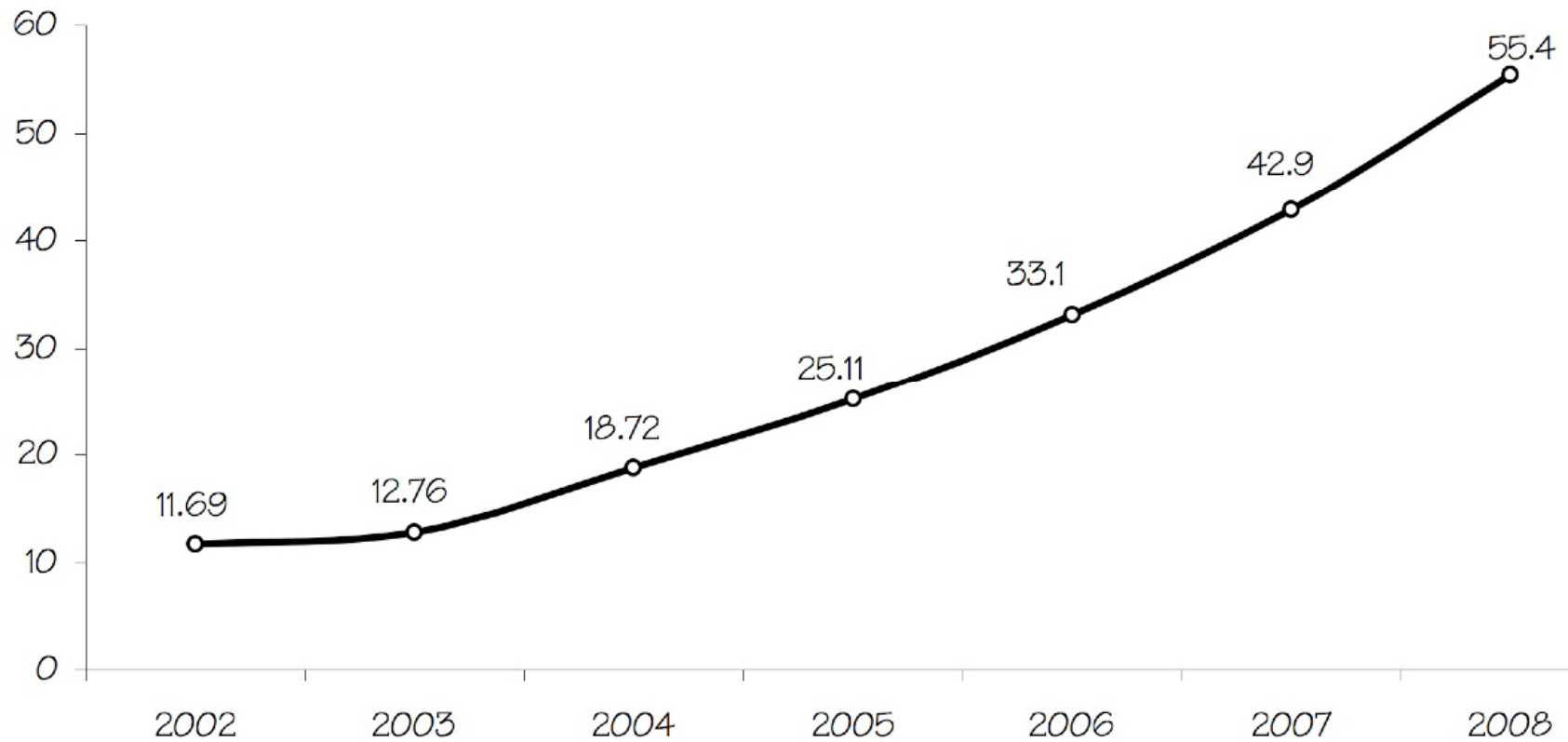
# Constats



- ✓ Augmentation du nombre de personnes
- ✓ Augmentation de la complexité
- ✓ Détérioration accélérée
- ✓ Pression sur l'urgence sociale

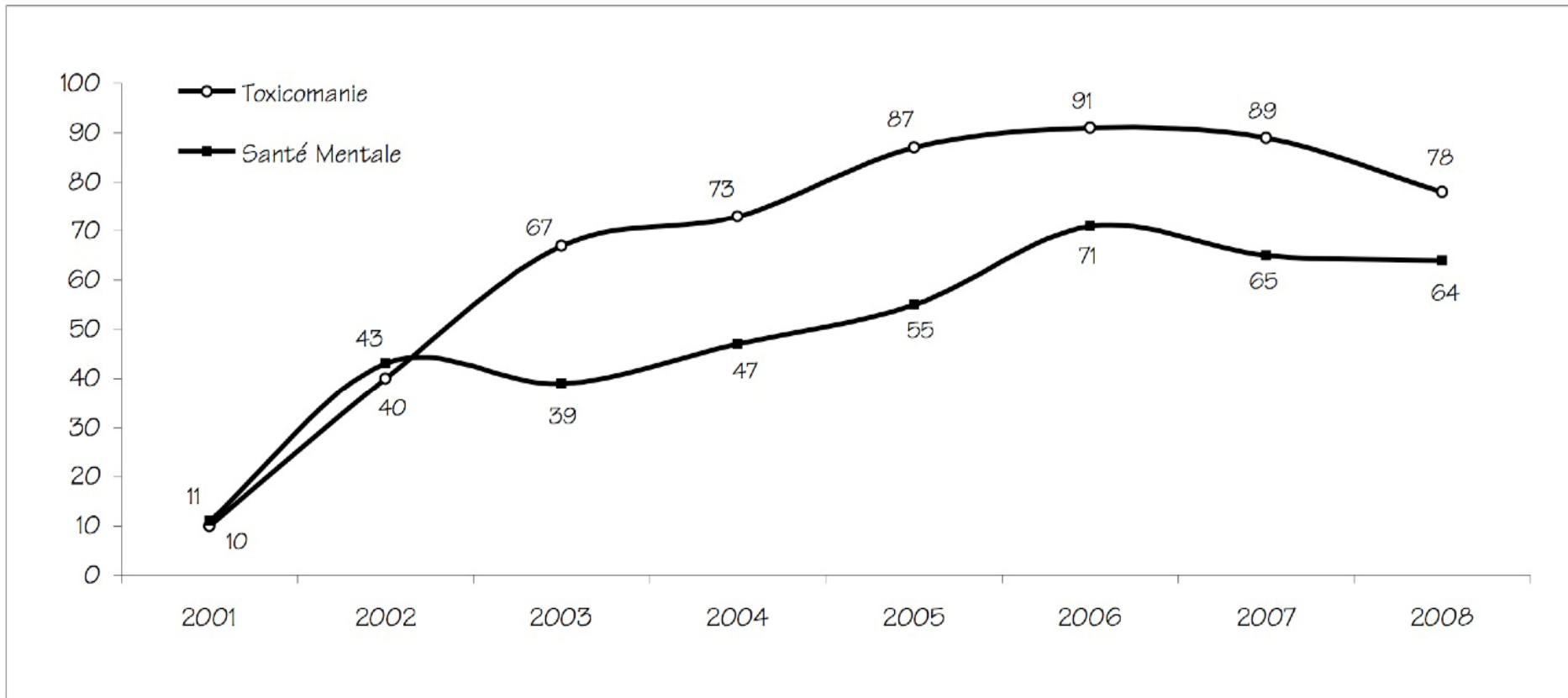
# Taux de fréquentation

Moyenne de Personnes Différentes Rejointes Quotidiennement



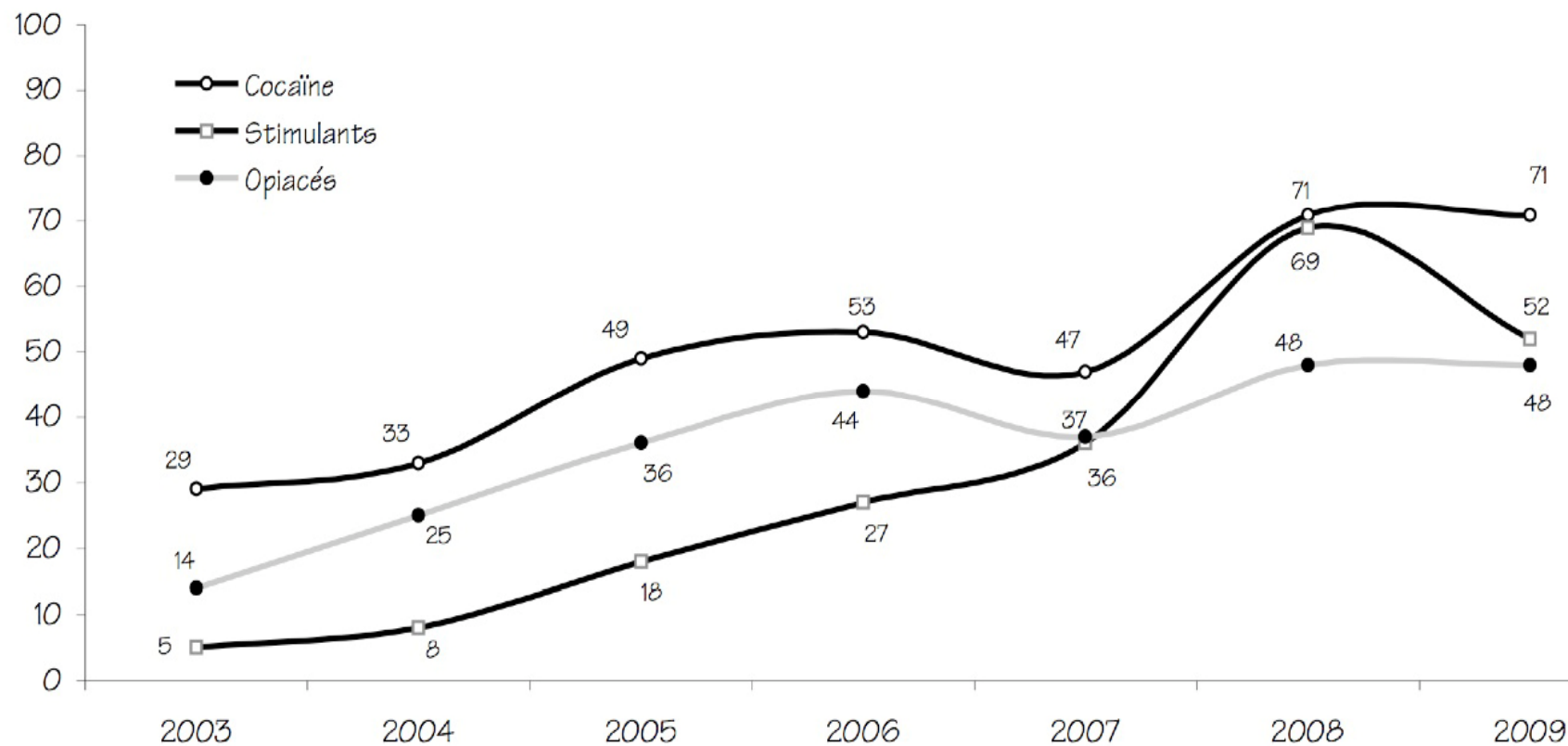
# Toxicomanie & Santé mentale

Personnes rejointes aux prises avec des problèmes de Toxicomanie & de Santé Mentale (%)



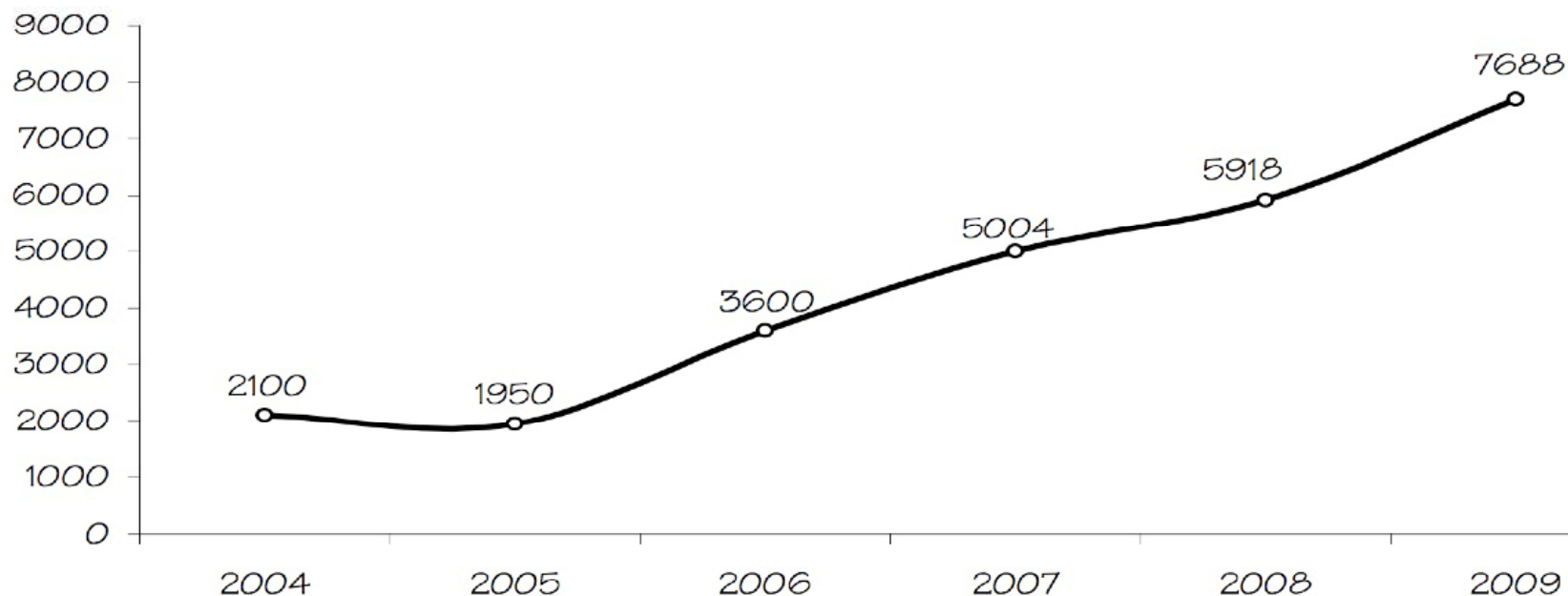
# Substances Consommées

## Principales Substances Consommées (%)



# Besoins de base moins comblés

Nombre de Portions de Nourriture Distribuées Annuellement



Demande d'admissions au Centre le Havre

693 en 2000

1108 en 2007

# La Quête de sens



- ✓ Ne travailler pas avec moi , je n'en vaudrais pas la peine
- ✓ Rôle social
- ✓ Pourquoi suis-je sur cette planète pour nuire à tous ?

*Bruno, Mary, Chad*

# Travail de Rue

Notre place dans l'offre de services

Rôle : Généraliste

Cible : Exclusion Sociale

Moyen : Aller vers & Faire Avec

Relation d'être vs Relation d'aide

# Obstacles des personnes vers les ressources

- ✓ Goût de vivre & motivation
- ✓ Se projeter dans l'avenir
- ✓ Besoins de base non-comblés
- ✓ Comportements
  - Aggressivité, Méfiance, Habiletés Sociales
- ✓ Consommation & Santé mentale
- ✓ Le sens des règles
- ✓ Ils sont dérangementants, confrontants,...

# Obstacles des ressources vers les personnes



- ✓ Préjugés
- ✓ Exigences d'efficacité
- ✓ Tenue de dossier
- ✓ Comblir les besoins de base
- ✓ S'adapter à la culture
- ✓ Agressivité

# Modestes suggestions,...

..., pistes de réflexion

- ✓ Le piège de la personnalisation (agressivité)
- ✓ Les promesses, illusions, engagements,...
- ✓ Rapport égalitaire
- ✓ Les règles en code de vie
- ✓ Le temps
- ✓ Reconnaître les signes
- ✓ Faire pour, Faire avec
- ✓ Relation d'être vs Relation d'aide

# L'enjeu

- ✓ La force du TR réside dans la qualité de ses liens, avec les personnes et avec ses partenaires
- ✓ Prendre soin des partenaires autant que des gens rejoints, ... nous sommes dépendant l'un de l'autre !
- ✓ Tout seul, ça va plus vite,  
Ensemble, on va plus loin !

# Pour un partenariat de qualité

- ✓ Nous sommes tous de bonne foi
- ✓ Nous sommes tous débordés
- ✓ Seuls nous sommes impuissants
- ✓ Réduire la pression de l'autre
- ✓ Connaître les ressources, les gens
- ✓ Partager des succès

# Conclusion



Le travail de rue, le chaînon manquant  
des services sociaux ?

C'est fini,...



Personne ne se libère seul,  
Personne ne libère autrui,  
Les Hommes se libèrent ensemble !

Merci !